

活動規劃/活動流程



澎湖跳島 2025 PENGHU CYCLING FESTIVAL





[1] 會場x1

[2] 賽前/賽後接待處

[3] 大會服務處

[4] 澎湖府民路對處

[5] 醫療帳

[6] 補水帳

[7] 晶片帳

[8] 完賽禮領取處

[9] 完賽禮領取處

[10] 單車維修

[11] 拍照區

活動流程表

活動時間	活動內容	說明
06:30-07:00	選手陸續抵達	
06:50-07:00	賽事注意事項說明	
07:00-07:01	活動開幕	
07:01-07:02	貴賓介紹	
07:02-07:10	貴賓致詞	
07:10-07:15	活力熱身操	
07:15-07:30	101公里挑戰組出發	11:00陸續抵達 13:00漁翁島關站
07:30-07:40	20公里休閒組出發	08:00陸續抵達 10:00休閒組關站
15:30	探索澎湖之美	
15:20-15:30	自行車抽獎活動與領獎	
15:30	活動圓滿結束	

活動注意事項

- ★活動關門時間為下午3:30，若超過時間未回至會場，請車友自行結束挑戰活動。若要繼續進行挑戰的車友，請以自身安全為主。
- ★大會於現場進行抽獎，中獎名單將於現場及大會官網，大會將於一周內依照所填郵寄地址寄出。
- ★上述活動時間僅供參考，若有變動請依現場大會公告或工作人員指示為準。

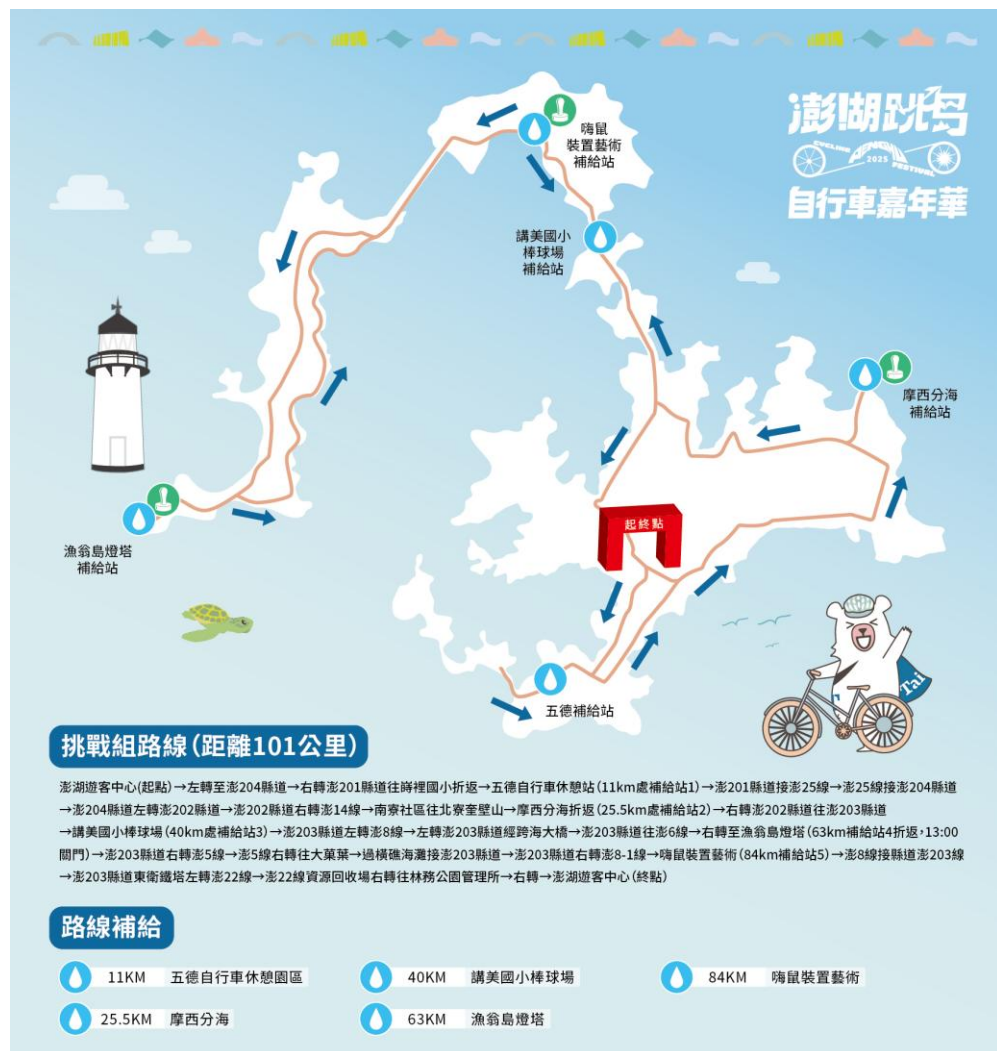
指導單位 交通部觀光局

主辦單位 澎湖縣政府 澎湖縣觀光局 澎湖縣農林漁牧發展局

執行單位 澎湖縣自行車協會

贊助單位

活動規劃/101 K 挑戰組路線



【101公里挑戰組】

澎湖遊客中心(起點)→澎204縣道→右轉澎201縣道往嵵裡國小→五德自行車休憩站(11km處補給站1折返)→澎201縣道接澎25線→澎25線接澎204縣道→澎204縣道左轉澎202縣道→澎202縣道右轉澎14線→南寮社區往北寮奎壁山→摩西分海(25.5km處補給站2折返)→右轉澎202縣道往澎203縣道→講美國小棒球场(40km處補給站3)→澎203縣道左轉澎203縣道經跨海大橋→澎203縣道往澎6線→右轉至漁翁島燈塔(64km補給站4折返, 13:00關門)→澎203縣道右轉澎5線→澎5線右轉往大菓葉→過橫礁海灘接澎203縣道→澎203縣道右轉澎8-1線→嗨鼠裝置藝術(84km補給站5)→澎8線接澎203線→澎203縣道東衛鐵塔左轉澎22線→澎22線資源回收場右轉往林務公園管理所→右轉澎管處→終點(完騎熱食區)。

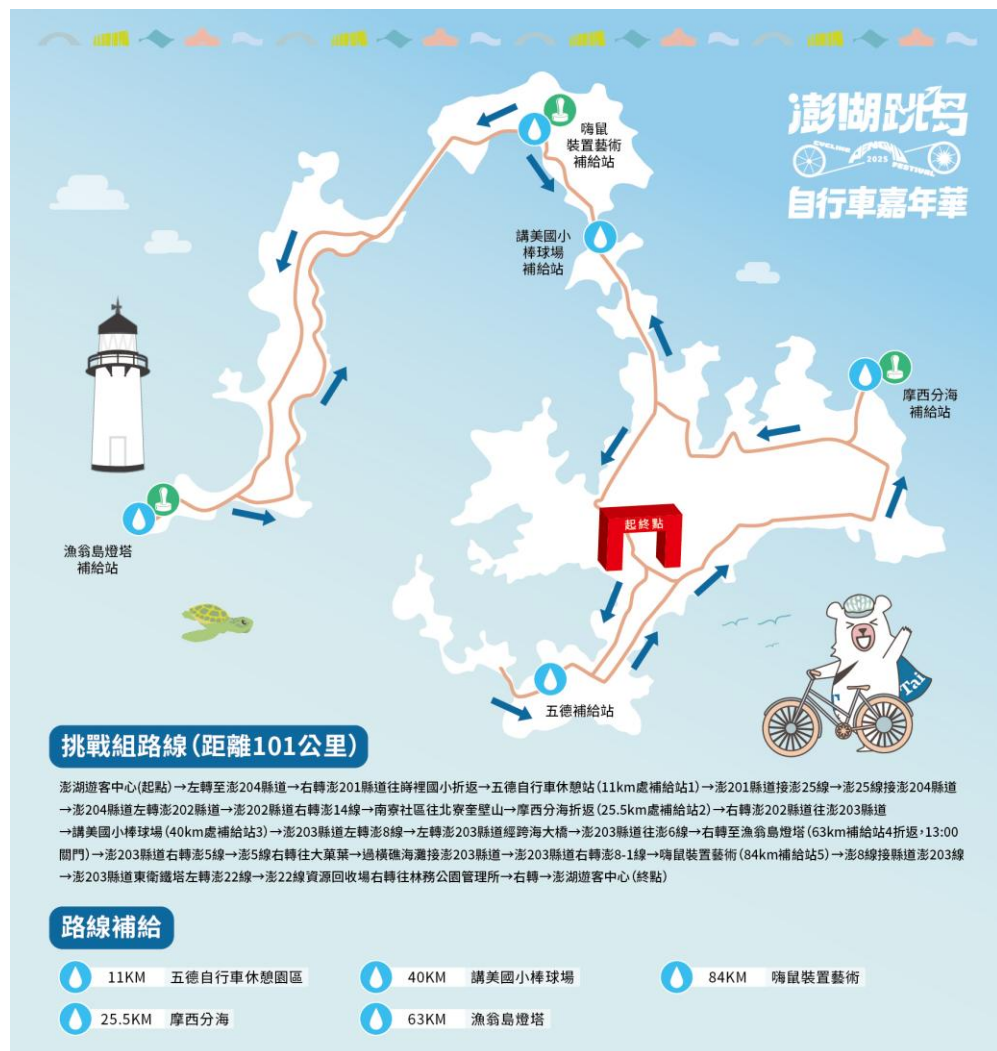
活動規劃/22 K 休閒組路線



【22公里休閒組】

澎湖遊客中心→澎湖204縣道→右轉澎湖201縣道往嵵裡國小→風櫃洞折返(11km處補給站1)→五德自行車休憩站(18km處補給站2)→澎湖201縣道左轉澎湖204縣道往澎管處→終點(完騎熱食區)。

交通維持計畫/101公里挑戰組路線



【101公里挑戰組】

澎湖遊客中心(起點)→澎204縣道→右轉澎201縣道往嵵裡國小→五德自行車休憩站(11km處補給站1折返)→澎201縣道接澎25線→澎25線接澎204縣道→澎204縣道左轉澎202縣道→澎202縣道右轉澎14線→南寮社區往北寮奎壁山→摩西分海(25.5km處補給站2折返)→右轉澎202縣道往澎203縣道→講美國小棒球隊(40km處補給站3)→澎203縣道左轉澎→左轉澎203縣道經跨海大橋→澎203縣道往澎6線→右轉至漁翁島燈塔(64km補給站4折返, 13:00關門)→澎203縣道右轉澎5線→澎5線右轉往大菓葉→過橫礁海灘接澎203縣道→澎203縣道右轉澎8-1線→嗨鼠裝置藝術(84km補給站5)→澎8線接澎203線→澎203縣道東衛鐵塔左轉澎22線→澎22線資源回收場右轉往林務公園管理所→右轉澎管處→終點(完騎熱食區)。

活動路線全程騎行慢車道, 使用範圍為道路外側一米寬, 皆遵守燈號管制, 不佔用雙向主線車道。澎管處出發時希望能警力協助控制燈號。

交通維持計畫/22公里休閒組路線



【22公里休閒組】

澎湖遊客中心→澎湖204縣道→右轉澎湖201縣道往嵵裡國小→風櫃洞折返(11km處補給站1)→五德自行車休憩站(18km處補給站2)→澎湖201縣道左轉澎湖204縣道往澎管處→終點(完騎熱食區)。

活動路線全程騎行慢車道，使用範圍為道路外側一米寬，皆遵守燈號管制，不佔用雙向主線車道。澎管處出發時希望能警力協助控制燈號。

交通維持計畫/活動重要時程

- 活動期程：114年9月28日星期日 07:00-15:30，共計8.5小時
- 活動場佈時間：114年9月26,27日星期五，六 08:00至22:00
- 申請街道彈性交管期間：114年9月28日星期日 07:00-15:30