

工區位置：



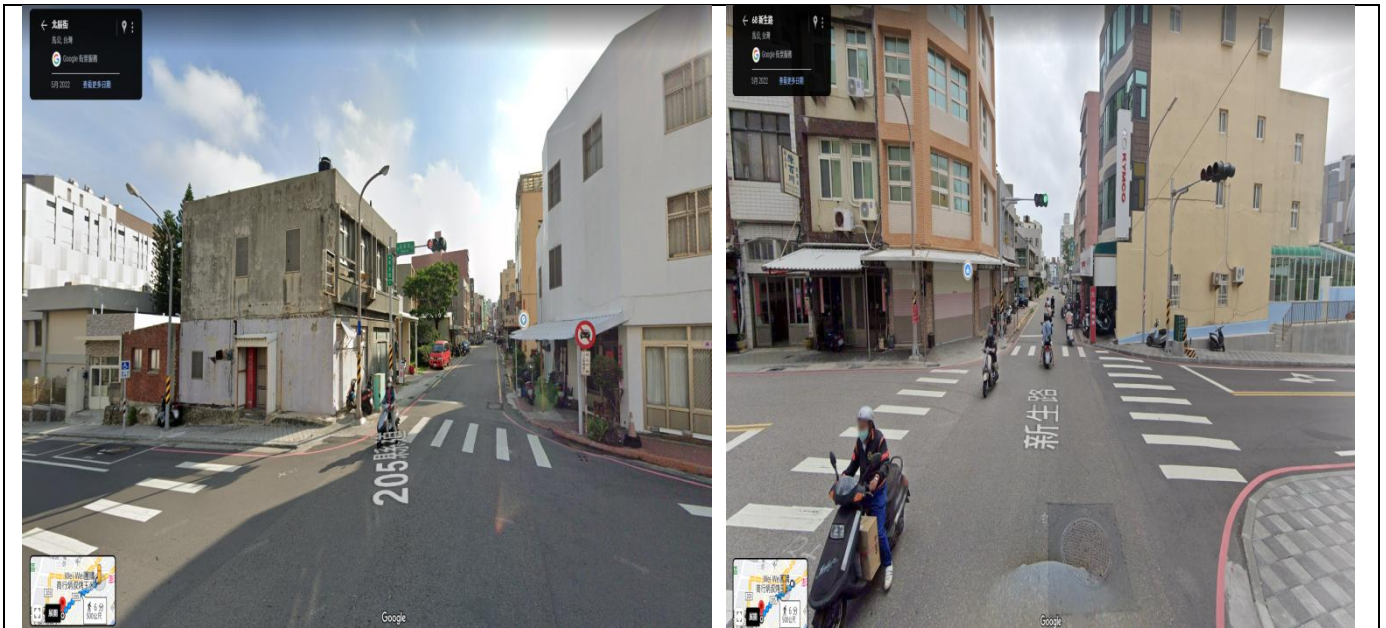
【註】：

第二階段施工道路封閉將於 6/9 日至 6/30 改善北辰街至新村路口

第三階段施工道路封閉將於 6/30 日至 7/20 改善新村路與民福路口

第四階段施工道路封閉將於 7/20 至 8/10 改善民福路至民生路口

第二階段道路封閉位置 (6/9 日至 6/30)



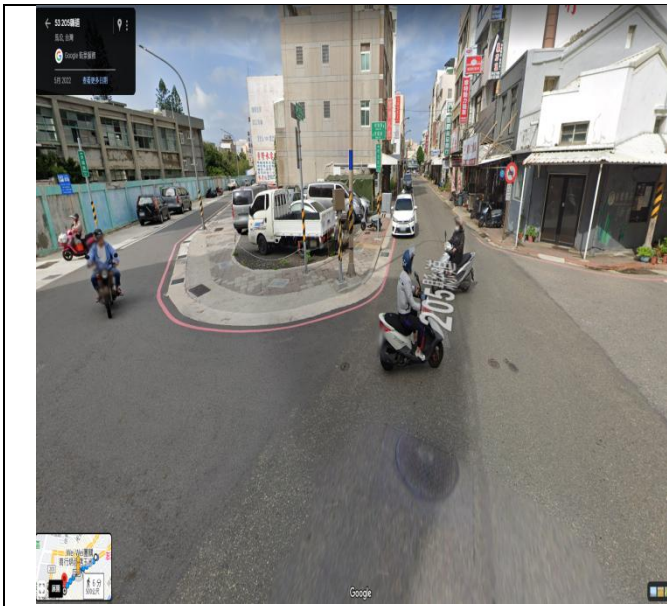
新生路自北辰街至新村路口及照片

第三階段道路封閉位置 (6/30 日至 7/20)



新生路自新村路至民福路口及照片

第四階段道路封閉位置 (7/20 日至 8/10)



新生路自民福路至民生路口及照片